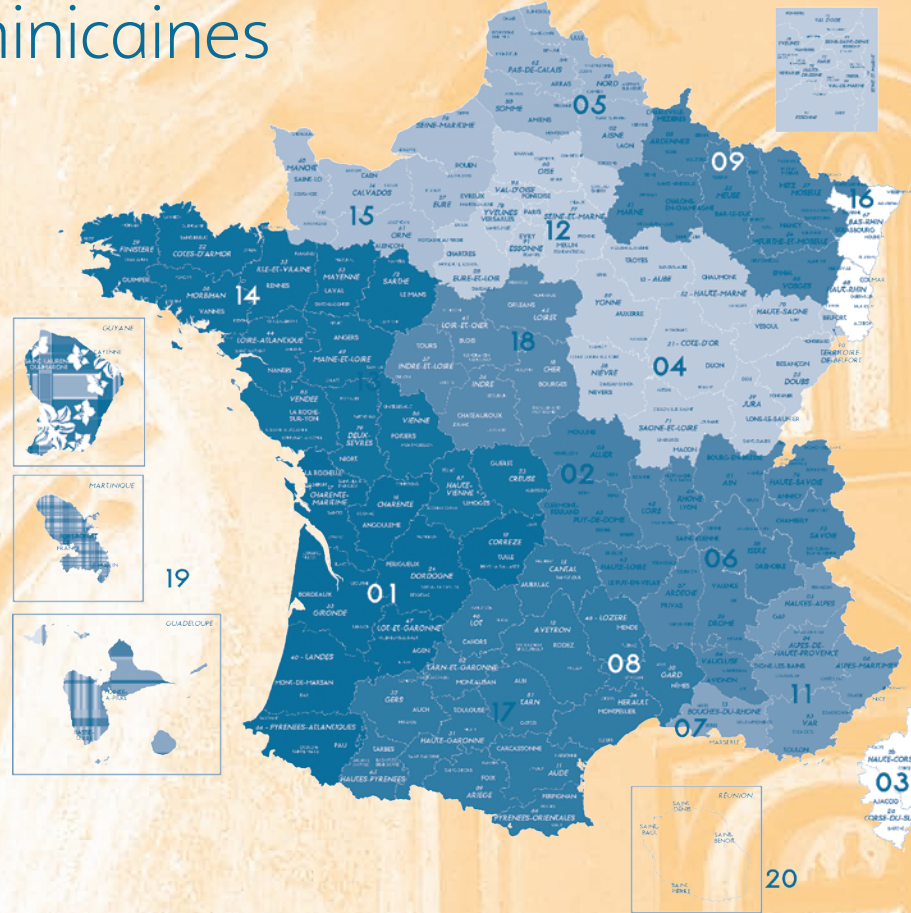


# Les régions dominicaines



tout ce que vous voulez savoir sur



Un mouvement d'Eglise

Une école de Prière

Un Esprit missionnaire



## Secrétariat national

222 rue du Faubourg St Honoré - 75008 PARIS  
 tél. : 01 56 69 28 10 - fax : 01 56 69 28 12  
 e.mail : equipes.rosaire@orange.fr

<https://www.facebook.com/equipesrosaire/>

<https://twitter.com/equipesrosaire>

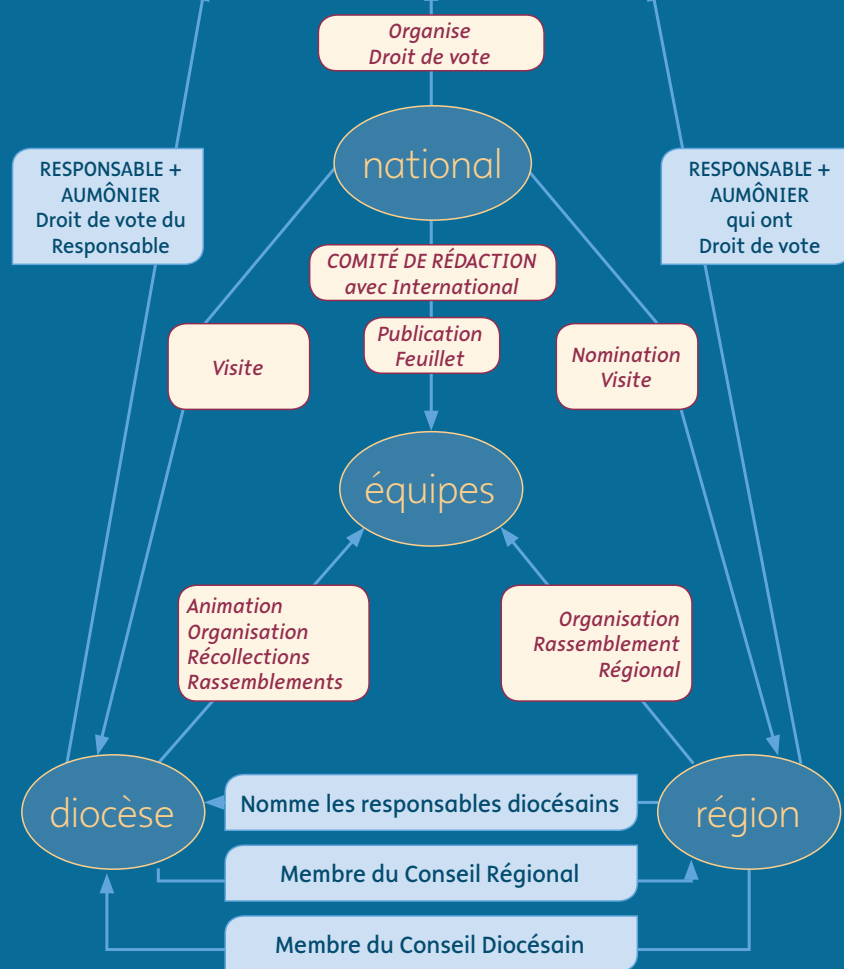
site internet : [www.rosaire.org](http://www.rosaire.org)

- 1 Devenir membre des Équipes du Rosaire
- 2 Le Responsable d'équipe
- 3 Le Coordinateur de secteur
- 4 Les responsables diocésains
- 5 Les responsables régionaux
- 6 Les responsables nationaux
- 7 Les rassemblements
- 8 La gestion des finances



# L'organigramme

## le conseil national



La **responsabilité**  
à tous les niveaux  
(RG.13)

Accepter une responsabilité c'est :

- 🏛️ Accepter un service d'Eglise.
- 🏛️ Faire le mieux possible le travail confié dans le respect et l'écoute de chacun.
- 🏛️ S'engager à se faire aider et conseiller par d'autres membres du mouvement.
- 🏛️ Entretenir un esprit de communion propre à permettre un développement harmonieux des équipes dans la structure confiée.
- 🏛️ Exclure toute prééminence du responsable à tous les échelons.
- 🏛️ Veiller à susciter et encourager des personnes à se mettre au service du Mouvement.

🏛️ **Responsables nationaux**  
(1 laïc + 1 aumônier dominicain)  
Bureau national  
Comité national  
Organisation du Conseil National

🏛️ **Responsables diocésains**  
(1 laïc + 1 aumônier nommé par l'évêque)  
Coordinateur de secteur  
Conseil diocésain

🏛️ **Responsables régionaux**  
(1 laïc + 1 aumônier dominicain)  
Bureau régional  
Conseil régional

🏛️ **Responsables d'équipes**  
🏛️ **Les membres des équipes**

RG. : Règlement Général (dans la Charte des Équipes du Rosaire)

Pochette et fiches imprimées en Avril 2017